



PROGRAMA GENERAL

**SERVEI DE TERÀPIA OCUPACIONAL
(S.T.O.)**

CENTRE OCUPACIONAL SANT ADRIÀ

ENTITAT GESTORA – APRODISA

ANY 2016

PROGRAMA GENERAL DEL SERVEI DE TERÀPIA OCUPACIONAL

Aquest programa general reflecteix els objectius, metodologia, activitats i avaluació que es porta a terme al nostre Centre. L'objectiu general és aconseguir en el grau més elevat possible la integració social dels usuaris. Això significa treballar per assolir una qualitat de vida, que es reflectirà en una realització personal, una afectivitat compensada, una autonomia personal, i un bon nivell d'integració amb el seu entorn.

El Servei de Teràpia Ocupacional en l'actualitat atén a trenta- quatre persones disminuïdes psíquiques, amb edats compreses entre vint-i-u i seixanta-dos anys, algunes de les quals tenen associades discapacitats físiques, mentals i/o sensorials.

Cada usuari/a tindrà un monitor/educador de referència formant part d'un grup, el nombre del qual es l'establert a l'article 7 del Decret 279/1987 de 27 d'agost pel qual es regulen els Centres Ocupacionals per disminuïts.

L'horari d'atenció als usuaris és de 40 hores setmanals de dilluns a divendres, distribuïdes de 9 del matí a 17 hores de la tarda. El Centre restarà tancat segons conveni i calendari anual de festes i vacances.

L'horari de reunió de l'Equip Tècnic serà com a mínim un cop al mes. També cada cop que hi hagin nous ingressos o quan el demani algun dels membres de l'Equip Tècnic.

L'organització de les activitats per assolir els objectius generals abans esmentats, es farà en funció de l'horari d'atenció al usuari. La distribució d'aquestes activitats queden especificades dintre del Cronograma que a continuació s'adjunta (annex VI).

Enguany s'han dissenyats activitats setmanals noves

Cal dir que dintre de les activitats d'Ajust Personal i Social hi ha que es realitzen diàriament:

- Servei de menjador
- Medicació
- Llista d'assistència
- Menú.
- Calendari.

Setmanalment:

- Relax
- Oci Dirigit
- Gimnàstica més Assistida (G+A)
- Esport i gimnàs
- Piscina.
- Informàtica (aprenentatge de noves tecnologies)
- Manteniment del Servei
- Continguts del Centre d'interès.

} Grup usuaris necessitats específiques

Trimestralment:

- Tallers Creatius
- Centres d' Interès

En relació als Centres d'Interès enguany són :

- CREACIÓ DE PETITES HISTÒRIES
- MANUALITATS AMB DIFERENTS TEIXITS I SOPORTS
- CREACIÓ D'UNA MAQUETA

Que es treballaran trimestralment conjuntament amb les Festes Tradicionals. Alhora que es farà una sortida trimestral en relació amb la temàtica tractada:

- Visita al Museu de les Il·lusions.
- Visita al Museu d'art i disseny.
- Visita a Catalunya en miniatura.

Pel que fa a l'activitat d'informàtica es farà de forma setmanal perquè es considera que l'ordinador és una eina que afavoreix i reforça els objectius establerts al PAI. i per tant es valora com un aprenentatge permanent.

Per l'estructuració i organització de l'activitat s'ha elaborat un qüestionari (veure annex) per obtenir informació del nivell de coneixement dels usuaris en relació als ordinadors..

La informació que ofereix el qüestionari ens ajudarà a establir les necessitats educatives individuals i així establir d'adequació dels continguts.

En definitiva, fer possible que les persones amb discapacitat intel·lectual ateses al nostre centre tinguin al seu abast tant la informació com l'ús de les noves tecnologies i més específicament de l'ordinador.

El Programa General s'estructurarà en objectius operatius, activitats, metodologia i avaluació.

Els criteris seguits per escollir aquests objectius seran, la seva funcionalitat, que siguin necessaris i possibles d'aconseguir, que afavoreixin la seva autonomia, que afavoreixin el coneixement del món que l'envolta i que aquests objectius proporcionin satisfacció i benestar personal.

Les activitats proposades per aconseguir aquests objectius es realitzaran, sempre que sigui possible en un entorn natural (medi o mitjans més propers a la vida quotidiana), i reflectiran el dret d'auto determinació de la persona.

La metodologia utilitzada serà global i potenciant el treball en grup, encara que es farà un treball individual, seguint el PAI per abordar les necessitats educatives de cada persona. En relació a l'avaluació, aquesta serà continuada, fent ús de l'observació i taules de registre, però sempre valorant més el procés i l'esforç (tant a nivell grupal com individual) que no pas el resultat.

L'avaluació entesa com la recollida d'informació rellevant i presa de decisions orientat a concretar els punts forts i febles i els ajusts i suports necessaris.

OBJECTIUS INSTITUCIONALS	ACTIVITATS	RECURSOS	AVALUACIÓ
Iniciar o mantenir els lligams establerts amb les diferents Entitats o institucions i empreses per millorar la qualitat del Servei.	Entrevistes amb especialistes o persones responsables. Visites famílies i estada usuaris. Programa Respir familiar. Programa de voluntariat.	Ajuntament / Programa atenció disminuïts/poliesportiu. E.A.P. zona. CAD 9. Sírius E.V.O. SESM-DI C.A.P.S (Metge capçalera i psiquiatra) Mantenir-nos al programa d'higiene bucal. Planificació familiar CIOD Escola d'adults. Centre curta estada/ DINCAT Creu Roja Publicacions.	Facilitat d'accedir als recursos. Els mitjans per accedir a la informació i els recursos son adients? El grau de resposta es satisfactòria.
Afavorir el coneixement i relació entre les famílies dels usuaris. Informació i orientació dels recursos per afavorir una major qualitat de vida familiar.	Reunions pares/ tutors. Participació de les famílies en activitats lúdiques. Àrea de Famílies - Grup recolzament pares. Trobada anual famílies. Xerrades. Programa de Respir.	Recursos humans: Equip Tècnic-Profesional extern. Recursos materials: Instal·lacions Centre Ocupacional Sant Adrià – Biblioteca-Casal de Cultura.. Medis audio-visuals Documentació escrita DINCAT/Centre de curta estada. Ajuntament	Nivell de participació Nivell d'implicació
Mantenir la interrelació amb altres Tallers Ocupacionals de la Zona, amb la intenció de col·laborar i crear activitats conjuntes.	Visites i entrevistes entre professionals. També a DINCAT. Visites altres Tallers.	Assistència a Seminaris, Jornades, ... Participar en iniciatives dels diferents serveis i/o institucions (esports, sortides, experiències, col·lectives.	Nivell de participació. Consecució d'algun projecte comú?
Mantenir i millorar la qualitat del servei.	Reunions Equip Tècnic. Formació continuada.	Cursos Formació continuada. DINCAT Ajuntament. ICASS	Nivell de participació. Nivell d'aprofitament.

OBJECTIUS S.T.O.	ACTIVITATS	RECURSOS	AVALUACIÓ
<p>Mantenir i reforçar les habilitats, aprenentatges i experiències adquirides fins aquests moments.</p>	<p>Activitats que fomentin:</p> <ul style="list-style-type: none"> -l'Atenció -La discriminació -La seqüenciació. -La seriació. -La classificació -L'estructura espacio-temporal <ul style="list-style-type: none"> -Organització. -Orientació. -Conceptes espaials. -La motricitat. -L'esquema corporal. -La lecto-escritura. -El concepte de forma, colors quantitat, nombre i operacions. -La creativitat. -Coneixement dels bitllets i monedes de l'Euro. 	<p>Jocs adaptats o no..</p> <p>Fitxes adaptades.</p> <p>Material psico-pedagógic.</p> <p>-Ordinador.</p> <p>Calendari, horari, estacions de l'any.</p> <p>Expressió plàstica.</p> <p>Experimentació directa.</p> <p>Expressió corporal.</p>	<p>Nivell de participació.</p> <p>Manteniment, assoliment o deteriorament dels aprenentatges: observació.</p>
<p>Mantenir i potenciar l'autonomia dels hàbits personals</p>	<p>Higiene laboral.</p> <p>Higiene buco-dental.</p> <p>Vestit.</p> <p>Alimentació.</p> <p>Control d'esfínters.</p> <p>Cura del propi cos.</p> <p>Cura de la documentació personal.</p> <p>Situacions i senyals de perill.</p> <p>Indicadors més habituals.</p>	<p>Dutxes.</p> <p>.Poliesportiu</p> <p>Vestuaris .Piscina</p> <p>.Taller</p> <p>Responsabilitats al menjador i servei.</p> <p>Situacions quotidianes.</p> <p>Desplaçaments i sortides.</p> <p>Us d'estrís d'higiene personal.</p>	<p>Grau d'autonomia assolit.</p> <p>Nivell de participació.</p> <p>Registres. (annex IV)</p>

OBJECTIUS S.T.O.	ACTIVITATS	RECURSOS	AVALUACIÓ
Preservar i potenciar les aptituds físiques.	<p>Jocs</p> <p>Taules gimnàstiques.</p> <p>Esports.</p> <p>Aeròbic.</p> <p>Lleure.</p> <p>Relaxació.</p> <p>Curs natació.</p>	<p>Circuits</p> <p>Futbol</p> <p>Poliesportiu: Bàsquet</p> <p>Handbol</p> <p>Voleibol</p> <p>Curses.</p> <p>Badminton</p> <p>Gimnàs: Centre Ocupacional Sant Adrià</p> <p>Piscina.</p> <p>Material divers (màrfega, pilotes, aros, aparell de música, etc).</p> <p>Reglament d'esport.</p>	<p>Aptituds físiques:</p> <p>Es mantenen</p> <p>Milloren</p> <p>Es deterioren</p> <p>Nivell de participació</p> <p>Registre Piscina (annex V)</p>
Preservar i potenciar les aptituds mentals.	<p>Sessions de grup.</p> <p>Sessions individuals.</p>	<p>Treballar a partir dels conflictes quotidians entre:</p> <p>Companys.</p> <p>Personal.</p> <p>Família.</p>	<p>Capacitat d'afrontar els conflictes.</p> <p>Comprensió dels conflictes.</p> <p>Capacitat de comunicar el malestar.</p> <p>Manteniment de l'equilibri personal.</p> <p>Nivell de participació.</p>

OBJECTIUS S.T.O.	ACTIVITATS	RECURSOS	AVALUACIÓ
<p>Comunicació: Verbal</p> <p>No verbal</p> <p>Potenciar la comunicació tenint en compte les característiques personals de cada individu. Procurar que la comunicació sigui el més generalitzada possible.</p>	<p>Espais de comunicació tant de paraula com d'expressió no verbal.</p> <p>Comunicació persona-persona.</p> <p>Comunicació petit grup.</p> <p>Comunicació gran grup.</p>	<p>Activitats i situacions quotidianes del taller.</p> <p>Material divers.</p> <p>Suport audiovisual:</p> <p>DVD</p> <p>Televisió.</p> <p>Diapositives.</p> <p>Fotografies.</p> <p>Sistemes augmentatius de comunicació.</p> <p>Noves tecnologies</p> <p>-Ordinador</p>	<p>Nivell de comunicació: Generalització entre usuaris, persona de referència, persones alienes.</p> <p>Capacitat de concretar la demanda.</p> <p>Eficàcia en la comunicació: Àgil, lenta, confusa,....</p> <p>Nivell de participació.</p>
<p>Mantenir i augmentar l'autonomia dels hàbits socials.</p>	<p>Activitats que fomentin:</p> <p>-L'acceptació de companys i personal nou.</p> <p>-La relació assertiva (interpersonal i de grup).</p> <p>-Desplaçament per la via pública i la utilització del transport públic.</p> <p>-Coneixement dels indicadors més habituals.</p> <p>-Educació cívica.</p> <p>Responsabilitzar-se de la documentació personal.</p>	<p>Sortides.</p> <p>Programa de vacances</p> <p>Responsabilitats Servei (annex V quadre I/II).</p> <p>Responsabilitats individuals i conjuntes.</p> <p>Trajecte poliesportiu i piscina.</p> <p>Discussions de grup.</p> <p>Assemblees..</p> <p>Normes de convivència (annex II)</p> <p>Campanyes de sensibilització.</p> <p>Ús de mitjans escrits i audio-visuals.</p>	<p>Els recursos han estat els adequats?.</p> <p>Grau d'autonomia assolit.</p> <p>Nivell de participació.</p>

OBJECTIUS S.T.O.	ACTIVITATS	RECURSOS	AVALUACIÓ
Incrementar l'autoestima, el propi sentiment d'utilitat i potenciar l'autoimatge corporal.	<p>Tasques d'ocupació terapèutica: esforç- conseqüències.</p> <p>Festes, sortides.</p> <p>Participar en les tasques i activitats quotidianes del taller:</p> <p>Manipulats.</p> <p>Menjador</p> <p>Gimnàs.</p> <p>Piscina.</p> <p>Responsabilitats.</p> <p>Assemblees.</p> <p>Esdeveniments esportius.</p>	<p>Divulgació de la tasca: Exposicions-Explicacions (finalitats dels guanys)</p> <p>Gratificacions (Veure annex III). -Criteris de gratificació.</p> <p>Distribució de responsabilitats (annex V)</p> <p>Motivació i relació empàtica amb les persones de referència (monitors)</p> <p>Higiene, complements del vestir, estètica.</p> <p>Oferir possibilitats d'escollir, que fomentin l'autodeterminació</p>	<p>Benefici de la tasca ben feta.</p> <p>Quadres de registre dels criteris de gratificació. (annex III, quadre I, II, III)</p> <p>Coneix diferents materials els quals sap utilitzar adequadament?.</p>
Establir lligams amb la resta de Serveis.	<p>Participació en activitats conjuntes:</p> <p>Pressa de decisions</p> <p>Lúdiques.</p>	<p>Assemblees.</p> <p>Festes.</p> <p>Sortides conjuntes.</p> <p>Programa de vacances</p>	<p>Nivell de participació.</p> <p>Nivell de integració.</p> <p>Nivell d'adaptació i assoliment de les noves tasques.</p>

OBJECTIUS S.T.O.	ACTIVITATS	RECURSOS	AVALUACIÓ
<p>Orientació del lleure.</p> <p>Potenciar relacions amb l'entorn socio-cultural.</p> <p>Coneixements dels events i realitat social.</p>	<p>Participació en les diferents iniciatives com coneixement del:</p> <p>Barri.</p> <p>Localitats més properes</p> <p>Altres Centres Ocupacionals.</p> <p>Col·laboració i participació en activitats Ajuntament (Festa Major, Jornades Esport Adaptat, Mostra d'entitats</p> <p>Anàlisi i reflexió sobre la realitat social.</p>	<p>Sortides diverses. / Colònies</p> <p>Exposicions.</p> <p>Concursos.</p> <p>Lliguetes.</p> <p>Cinema.</p> <p>Casal de Cultura:</p> <p>Teatre.</p> <p>Exposicions.</p> <p>Poliesportiu.</p> <p>Piscina.</p> <p>O.B.S.</p> <p>Ajuntament.</p> <p>Mitjans de comunicació.</p> <p>Noves tecnologies</p>	<p>Nivell de participació.</p> <p>Nivell de coneixement i necessitat de participació que manifesti l'usuari.</p>

PROGRAMES ESPECÍFICS PER LES ACTIVITATS DE:

- INFORMÀTICA
- TALLERS CREATIUS
- CENTRES D'INTERÈS

- CREACIÓ DE PETITES HISTÒRIES
- MANUALITATS AMB DIFERENTS TEIXITS I SOPORTS
- CREACIÓ D'UNA MAQUETA

INFORMÀTICA (APRENTATGE DE NOVES TECNOLOGIES)

OBJECTIUS S.T.O.	ACTIVITATS	RECURSOS	AVALUACIÓ
<p>-Afavorir i reforçar els coneixements de les àrees bàsiques d'aprenentatges.</p> <p>-Tenir accés a la informació i l'ús de les noves tecnologies.</p> <p>-Afavorir la integració social.</p> <p>-Augmentar l'autoestima.</p>	<p>S E S I O N S</p> <p>P R A C T I Q U E S</p> <p>A M B</p> <p>L ' O R D I N A D O R</p>	<p>-Material informàtic: Ordinador</p> <p>-Programes informàtics adaptats.</p> <p>Recursos materials: Aula Informàtica Escola d'adults.</p> <p>Recursos humans Equip Tècnic.</p> <p>-Formació (explicacions pràctiques dels continguts).</p>	<p>-Nivell de participació.</p> <p>-Seguiment del nivell de consecució dels aprenentatges</p>

-CENTRE D'INTERÈS

▪ CREACIÓ DE PETITES HISTÒRIES

OBJECTIUS S.T.O.	ACTIVITATS	RECURSOS	AVALUACIÓ
-Mantenir i augmentar el vocabulari -Afavorir la creativitat -Afavorir les habilitats socials (treball cooperatiu)	-Pluja d'idees -Sessions explicatives amb diferents tipus de lectures: relats, llegendes,.... -Elaborar una disfressa <ul style="list-style-type: none"> • llapis -Fer un mural de Barcelona on es situïn els llocs visitats -Assistir a un conta contes / històries -Sessions en petit grup -Sessió grupal posada en comú de les diferents històries -Visita al Museu de les Il·lusions/ Teatre	-Material audiovisual -Biblioteca -Material fungible: paper, cartolines, -Sessions grupals explicatives -Aula d'informàtica -Sortida al teatre /Museu	-Nivell d'implicació i participació -Els recursos han estat els adequats. -Grau de satisfacció amb les activitats proposades.

▪ MANUALITATS AMB DIFERENTS TEIXITS I SOPORTS

OBJECTIUS S.T.O.	ACTIVITATS	RECURSOS	AVALUACIÓ
-Creació d'objectes -Mantenir i millorar la motricitat -Afavorir la creativitat -Afavorir el sentiment d'ésser capaç (autoestima)	-Sessions pràctiques: tallar, esquinçar, cosir,.... -Visita al Museu d'Art i Disseny	-Sortides -Materials diversos, estris	-Nivell de participació. - Avaluació continuada del procés d'aprenentatge -Els recursos han estat els adequats?.

.-CENTRE D'INTERÈS

▪ CREACIÓ D'UNA MAQUETA

OBJECTIUS S.T.O.	ACTIVITATS	RECURSOS	AVALUACIÓ
-Crear una maqueta en 3D -Reforçar conceptes espacials i de grandària -Tenir un concepte bàsic de què és una maqueta	-Visualitzar maquetes -Visitar Catalunya en miniatura -Muntatge de les diferents parts de la maqueta	-Material Fungible -Mitjans audiovisuals. -Aula d'informàtica -Sortida	-Nivell de participació. -Nivell de coneixement dels aprenentatges / motivació. -Els recursos han estat els adequats.

-TALLER CREATIU

Activitat pensada com un espai on la persona es pugui expressar lliurement a partir d'una temàtica o activitat.

La persona participarà de forma voluntària i es farà un taller cada trimestre. Es faran com a màxim dos sessions per temàtica i la durada serà de 1'30h.

El nombre de participants serà de 10-15 persones. Si hi ha molta demanda d'un taller es duplicarà el nombre de sessions.

El taller creatiu tindrà el suport dels educadors del centre per afavorir la participació i creativitat

Taller: Estampació de samarretes (1^o trimestre: Març)

OBJECTIUS S.T.O	RECURSOS	AVALUACIÓ
Estampar una samarreta	Samarreta personal de color clar Pintura de roba, tinte de roba Diferents motlles: esponges, patates,... Salar tallers Educadors: Mònica, Judith Luis (suplent)	Nivell de participació. Els recursos han estat els adients. Enquesta de Satisfacció.

Taller: Taller de tapes / pinxos creatius (2º trimestre: Juny)

OBJECTIUS S.O.I.	RECURSOS	AVALUACIÓ
Elaborar diferents tapes comestibles	Ingredients diversos Sala Menjador Utensilis de cuina Educadors: Esther, Montse (TS) Paqui S (suplent)	Enquesta de Satisfacció. Degustació

Taller: Decoració creativa amb arròs tintat de diferents colors (3º trimestre: Octubre - Novembre)

OBJECTIUS S.O.I.	RECURSOS	AVALUACIÓ
-Saber tintar l'arròs Decorar creativament un objecte amb arròs	-Diferents tipus de suport on enganxar l'arròs -Papers de colors, arròs, cola, aigua -Sala Taller -Educadors: Paqui. L, Toni, Susana, Mar	Enquesta de Satisfacció. Exposició al centre.

NORMES DE CONVIVÈNCIA (annex I)

-Respecte i consideració vers els companys i persones d'atenció directa i de suport, com a la resta de professionals del centre

-No atemptar contra la integritat física i/o psíquica dels usuaris o del personal d'atenció directa i suport, com a la resta de professionals del centre.

-Tothom ha de participar en les activitats del centre, llevat dels casos que quedin exempts per decisió de l'Equip Tècnic o prescripció mèdica.

-Compliment de les responsabilitats que cadascú té assignades.

-Utilització de normes de cortesia habituals.

-Complir les normes d'higiene mínimes per fer possible la convivència.

-Respectar les diferències individuals.

CRITERIS DE GRATIFICACIÓ (annex II)

Aquest criteris de gratificació parteixen del Art. 13, Decret 279/1987 d'agost de Centres Ocupacionals per disminuïts : "Cuando a consecuencia de la relación de tareas de Ocupación terapéutica habilitadoras de los usuarios en la consecución de técnicas productivas contempladas en los Programas Individuales de Rehabilitación , se obtengan productos susceptibles de venta o transacción económica, su fruto debe revertir, previo descuento del coste de los materiales empleados, en gratificar a los usuarios con el fin de que puedan disfrutar el resultado de su esfuerzo".

La gratificació es distribueix de la següent manera:

1.- El 2,50% del total de la gratificació restarà el Servei per portar a terme objectius terapèutics com la realització d'activitats socio-culturals.

2.- Una base unitària (27,50%), on tots els usuaris perceben la mateixa quantitat, però aquesta base pot quedar reduïda a la meitat, en cas d'existir tres o més absències: consecutives, o set o més absències alternes si aquestes no són justificades.

Es considera absència justificada a:

-Impossibilitat objectiva de la família/tutor per poder acompanyar al usuari en cas que aquest no sigui autònom i no més de tres dies.

-Visita a revisions mèdiques o intervenció quirúrgica amb justificant mèdic i no més de tres dies.

-Obligació davant l'administració.

-Causes familiars greus (intervenció quirúrgica, defunció, etc) i no més de tres dies.

-No es percebrà cap gratificació si una persona no assisteix el 75% o més del mes. Quan es redueix una base la part no percebuda es distribueix entre les bases de la resta dels usuaris.

CRITERIS DE GRATIFICACIÓ (annex II)

3.- Incentius (70%), es distribuirà en concepte d'incentius en funció dels següents criteris:

3.1 Ocupació Terapèutica: Aquest criteri contempla l'aptitud i actitud de l'usuari en les diferents tasques pre-laborals (veure annex III). Aquest criteri, serà avaluat mitjançant un quadre de registre (veure annex III, quadre I).

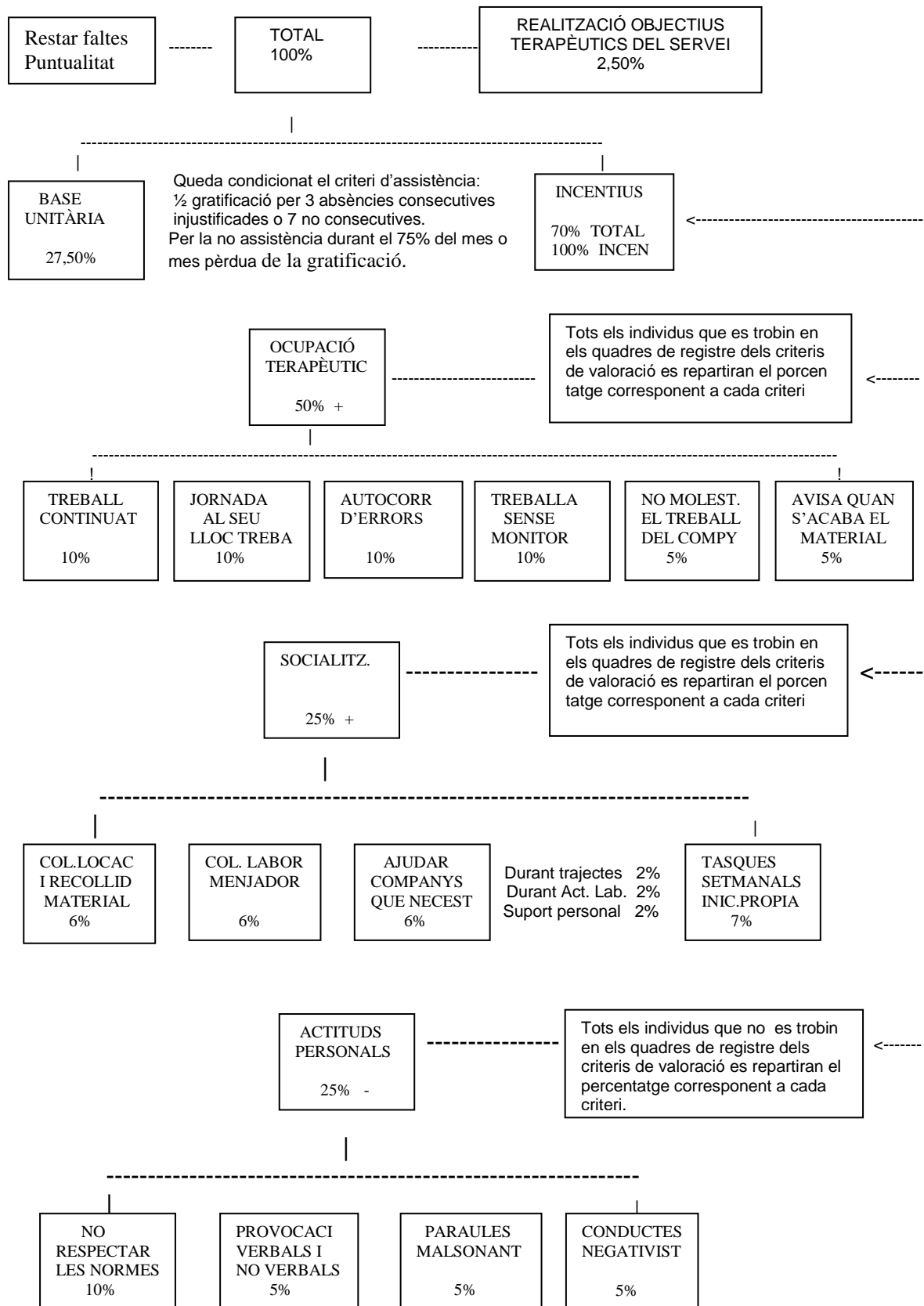
3.2 Socialització: Els criteris de socialització son un intent d'avaluar els hàbits d'autonomia social i queden recollits en quadres de registre que seran valorats setmanalment (veure annex II, quadre II).

3.3 Actitud personal: Els criteris d'aquest apartat no incentiven sinó que resten, es a dir, percebran el tant per cent destinat a cada criteri aquells individus que no es trobin en els quadre de registre corresponents a cada criteri (veure annex III, quadre III).

Un cop calculada la gratificació es descomptarà les faltes de puntualitat, enteses com l'entrada al STO després de les 9'15h sempre que el retard no estigui justificat. No s'aplicarà el descompte de manca de puntualitat quan es rebi només la meitat de la base unitària.

A partir de les 9'15h es restarà 0'10cèntims de € per cada quart d'hora i els diners obtinguts pel descompte per faltes de puntualitat es destinaren a la caixa auxiliar del COSAB

DISTRIBUCIÓ DE LES GRATIFICACIONS (annex III)



FULL OCUPACIÓ TERAPÈUTICA

(annex III quadre I)

NOM:.....

MES.....

	Dilluns	Dimarts	Dimecres	Dijous	Divendres	Dilluns	Dimarts	Dimecres	Dijous	Divendres
TASCA										
PASSA LA JORNADA AL SEU LLOC DE TREBALL										
TREBALLA DE FORMA CONTINUADA										
TREBALLA S/DISTORSIONAR LA FEINA DELS COMPANYYS										
AUTOCORRECCIÓ DELS ERRORS										
TREBALLA AUTÒNOMAMENT SENSE CALDRE AL MONITOR										
AVISA QUAN SE LI ACABA EL MATERIAL										
NOMBRE DE PECES FETES DURANT EL DIA										
TASCA										
PASSA LA JORNADA AL SEU LLOC DE TREBALL										
TREBALLA DE FORMA CONTINUADA										
TREBALLA S/DISTORSIONAR LA FEINA DELS COMPANYYS										
AUTOCORRECCIÓ DELS ERRORS										
TREBALLA AUTÒNOMAMENT SENSE CALDRE AL MONITOR										
AVISA QUAN SE LI ACABA EL MATERIAL										
NOMBRE DE PECES FETES DURANT EL DIA										

1 – MAI 2 – GAIREBÉ MAI 3 – SOVINT 4 – GAIREBÉ SEMPRE 5 – SEMPRE

() – BE () – MOLT BE () – DINTRE POSSIBILITATS () – MALAM . () – MOLT MALAM. S.N. – SENSE NECESSITAT

CRITERIS DE VALORACIÓ: SOCIALITZACIÓ

(annex III quadre II)

AJUDA AL SEUS COMPANYS A

	P. I. MENJADOR	COL-LOCACIÓ RECOLLIDA DE MATERIAL	TRAJECTE	TASCA	SUPORT PERSONAL	CÀRRECS SETMANALS
1 ^a SETMANA						
2 ^a SETMANA						
3 ^a SETMANA						
4 ^a SETMANA						

CRITERIS DE VALORACIÓ: CONDUCTES DIRUPTIVES

(annex III quadre III)

	PROVOCACIONS VERBALS I NO VERBALS	PARAULES MALSONANTS	CONDUCTES NEGATIVISTES	NO RESPECTAR LES NORMES ESTABLERTES
1 ^a SETMANA				
2 ^a SETMANA				
3 ^a SETMANA				
4 ^a SETMANA				

CUESTIONARIO DE INFORMÁTICA

NOMBRE:

APELLIDOS:

SERVICIO:

FECHA:

A la hora de responder el cuestionario pon una X en la respuesta elegida:

Por ejemplo: Tienes televisión en casa SI NO

-¿SABES QUE ES UN ORDENADOR?.....	SI	NO
-¿TIENES ORDENADOR EN CASA?	SI	NO
-¿HAS TOCADO O USADO UN ORDENADOR ANTES?	SI	NO
-¿SABES LO QUE ES LA PANTALLA?	SI	NO
-¿SABES LO QUE ES EL TECLADO?	SI	NO
-¿SABES LO QUE ES LA TORRE O EL PROGRAMADOR CENTRAL?	SI	NO
-¿SABES QUE ES EL RATÓN?	SI	NO
-¿PARA QUE FUNCIONE EL ORDENADOR TIENE QUE ESTAR CONECTADO A LA CORRIENTE?	SI	NO
-¿EL ORDENADOR ES UNA MAQUINA?	SI	NO
-¿EL ORDENADOR SOLO SIRVE PARA JUGAR?	SI	NO
-¿LA PANTALLA DEL ORDENADOR SIRVE PARA VER LO QUE ESCRIBIMOS?	SI	NO
-¿EL RATÓN NOS SIRVE PARA DESPLAZARNOS POR LA PANTALLA?	SI	NO
-¿EL TECLADO DEL ORDENADOR ES PARECIDO A LA MAQUINA DE ESCRIBIR	SI	NO
-¿EN LA TORRE ES DONDE SE PONE EL C.D. Y EL DISQUET.....	SI	NO
-¿PARA PASAR A PAPEL LO QUE HAY EN LA PANTALLA DEL ORDENADOR NECESITAMOS UNA FOTOCOPIADORA?	SI	NO
-¿TODOS LOS PROGRAMAS DEL ORDENADOR SIRVEN PARA LO MISMO?.....	SI	NO
-¿CONOCES ALGÚN PROGRAMA DE ORDENADOR?	SI	NO
-¿CONOCES QUE ES INTERNET?	SI	NO
-¿TE HAS CONECTADO ALGUNA VEZ A INTERNET?	SI	NO
-¿TIENES INTERNET EN CASA?	SI	NO

DEFINICIÓ	PROTOCOL D'ADMINISTRACIÓ MEDICACIÓ STO – COSAB
OBJECTIU	Establir els requisits i passos a seguir per garantir la correcta administració de la medicació a les persones ateses al centre.
REQUISITS PER L'ADMINISTRACIÓ MEDICACIÓ	Per poder administrar medicació els usuaris cal que el pare, mare o tutor/a legal aportí una recepta o informe del metge on consti el nom de l'usuari/a, la pauta i el nom del medicament que ha de prendre. Així mateix el pare, mare o tutor/a legal mitjançant un escrit (que facilitarà el centre) ha d'autoritzar al personal del centre a administrar la medicació pre escrita i sempre que sigui imprescindible la seva administració en horari del centre.
POBLACIÓ A QUI VA DIRIGIT	A tots els usuaris que necessiten prendre medicació en horari del centre.
PROFESSIONALS QUE ADMINISTREN MEDICACIÓ	Professionals d'atenció directa, que no tenint formació específica sanitària amb el fi de garantir una atenció de qualitat al usuari, administrarà medicació només en els casos en que poguessin fer-ho el pare, mare o tutor/a legal i sempre que es compleixi amb els requisits detallats en aquest protocol.
DESCRIPCIÓ DE L'ACTUACIÓ	<ul style="list-style-type: none"> -Donar la medicació a l'hora pautaada pel metge/ssa -Setmanalment es determinarà la persona responsable de preparar i administrar la medicació (que estarà guardada sota clau). La persona responsable de l'administració es farà constar al registre de medicació -La persona responsable s'adreçarà a l'usuari i li donarà la medicació a la mà. Li sol·licitarà que se l'empassi i begui aigua, comprovant que ha pres la medicació
OBSERVACIONS I RECOMANACIONS	Les observacions o recomanacions quedaran reflectides al registre de medicació
ELABORACIÓ	<p>DATA D'ELABORACIÓ: 25/10/2010</p> <p>PROFESSIONAL QUE HAN ELABORAT EL PROTOCOL I SIGNATURA: MAR GIL RECUENCO</p> <p>DATA PREVISTA DE VALORACIÓ: 25/10/2016</p>

REGISTRE MEDICACIÓ

USUARI	HORARI	MEDICACIO	DATA					OBSERVACIONS:
Educador Responsable: Signatura								

REGISTRE D'HÀBITS D'HIGIENE PERSONAL

(ANNEX IV)

HÀBITS HIGIENE PERSONAL USUARIS	PORTA TOTES LES COSES NECESSÀRIES PER FER L'ACTIVITAT		ES VESTEIX I DESVESTEIX SEGUINT UN ORDRE DEL MONITOR		AGAFA TOTS ELS ESTRIS DE LA DUTXA		COMPROVA LA TEMPERATURA DE L'AIGUA		ES DUTXA CORRECTA MENT		S'EIXUGA TOTES LES PARTS DEL COS	
	SI	NO	SI	NO	SI	NO S'OBLIDA	SI	NO	SI	NO ES RENTA	SI	NO S'ESBAN DEIX
	SI	NO	SI	NO	SI	NO S'OBLIDA	SI	NO	SI	NO ES RENTA	SI	NO S'ESBAN DEIX
	SI	NO	SI	NO	SI	NO S'OBLIDA	SI	NO	SI	NO ES RENTA	SI	NO S'ESBAN DEIX
	SI	NO	SI	NO	SI	NO S'OBLIDA	SI	NO	SI	NO ES RENTA	SI	NO S'ESBAN DEIX
	SI	NO	SI	NO	SI	NO S'OBLIDA	SI	NO	SI	NO ES RENTA	SI	NO S'ESBAN DEIX
	SI	NO	SI	NO	SI	NO S'OBLIDA	SI	NO	SI	NO ES RENTA	SI	NO S'ESBAN DEIX

OBSERVACIONS

ACTIVITAT ESPORTIVA PISCINA

S.T.O.

	DATA..... ASSISTEIX TALLER PISCINA	DATA..... ASSISTEIX TALLER PISCINA	DATA..... ASSISTEIX TALLER PISCINA	DATA..... ASSISTEIX TALLER PISCINA	DATA..... ASSISTEIX TALLER PISCINA

RESPONSABILITATS DEL SERVEI DE TERÀPIA OCUPACIONAL: S.T.O.

BRIGADA DE MANTENIMENT DEL SERVEI

(ANNEX v QUADRE II)

	1 ^o - 2 ^a SETMANA	3 ^o - 4 ^a SETMANA
ESCOMBRAR		
NETEJAR TAULES		
PUJAR/BAIXAR CADIRES		
ARMARIS		
REGAR PLANTA		
RADIADORS		
CALENDARI		
MENÚ		
LLISTA D'ASSISTÈNCIA		
GRADULUX		
TAQUILLES		
FREGAR TERRA		
VIDRES PORTA		

RESPONSABILITATS DEL SERVEI DE TERÀPIA OCUPACIONAL: S.T.O.

BRIGADA DEL MENJADOR

(ANNEX v QUADRE I)

DINAR DE CASA	1^o - 2^a SETMANA	3^o - 4^a SETMANA
GERRES AIGUA		
FIAMBRERAS		
COBERTS		
TOVALLONS/PA/POSTRES		
GOTS		
ESCALFAR DINAR		
NETEJAR TAULES		

CATERING	1^o - 2^a SETMANA	3^o - 4^a SETMANA
SAFATES		
COBERTS/GOTS/TOVALLONS		
POSTRE		
PANERA		
ESBANDIR ESTRIS		
NETEJAR CARRO		
ESCOMBRAR MENJADOR		

CRONOGRAMA DEL SERVEI OCUPACIONAL D'INSERCIÓ S.T.O.

HORARI	DILLUNS		DIMARTS		DIMECRES		DIJOUS		DIVENDRES	
9,00		(A)		(B)						
9,15					P	O		(C)		T
9,30	G	E	E	G		C	E	G		O
9,45	I	S	S	I		O	S	I		C
10,00					G					
10,15	M	P	P	M	+ A (A)					
10,30	N	O	O	N						
10,45	A	R	R	A						
11,00	S	T	T	S						
11,15										
11,30										
11,45		O	O	O						
12,00	I	C	I	C						
12,15	N	U	N	U						
12,30	F	P	F	P						
12,45	O	A	O	A						
13,30	<u>DINAR</u>		<u>DINAR</u>		<u>DINAR</u>		<u>DINAR</u>		<u>DINAR</u>	
14,30	(AJUST SOCIAL)		(AJUST SOCIAL)		(AJUST SOCIAL)		(AJUST SOCIAL)		(AJUST SOCIAL)	
14,45										
15,00	O	T								OCI
15,15	C	R								
15,30	U	A								
15,45	P	P								
16,00		E								
16,15	A	R								
16,30	J	S								
16,45	U	O								
17,00	S	C								

G+A : Gimnàstica + Assistida

Relax: Relaxació

O.D. : Oci Dirigít (Si tot el grup fa ajust personal i social l'activitat es farà el dijous)